

לע"נ

ישי קרויזר ז"ל בן יהודה הי"ו

שלמה קרויזר ז"ל בן יהודה הי"ו

שרה פלהיימר ע"ה בת ישראל פוטר הי"ו

הערות והארות יתקבלו בברכה
שלומית קרויזר shlomitkro@gmail.com
02-5354734, 0523003261

בדיקה לפני ואחרי תשמיש לבעלת וסת קבוע

בעלת וסת קבוע אינה צריכה בדיקה כלל



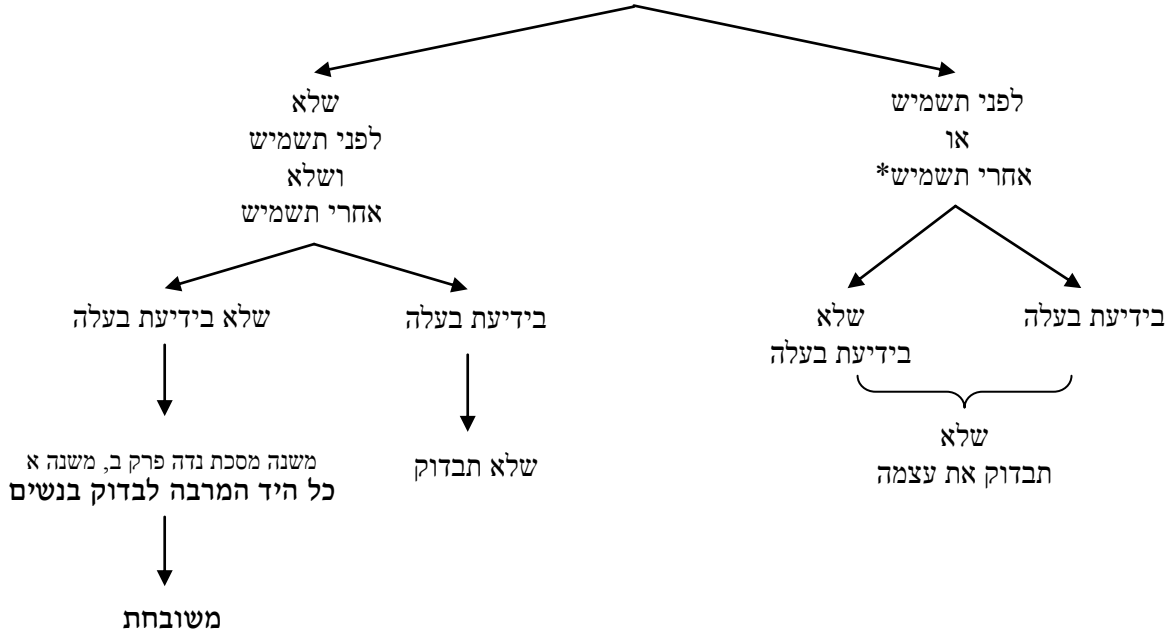
לא חוששים שהתשמיש גורם לראייה



שולחן ערוך יורה דעה הלכות גדה סימן קפו סעיף א:

אישה שיש לה וסת קבוע, אינה צריכה בדיקה כלל, לא לפני תשמיש ולא לאחר תשמיש. ואדרבה, אין לה לבדוק בפני בעלה (בידיעתו) בשעת תשמיש, כדי שלא יהא לבו נוקפו...

רמ"א: וכן נהגו.



הרב אליהו זצ"ל



וכן נוהגים



אבל



אם רואה שהבדיקות גורמות

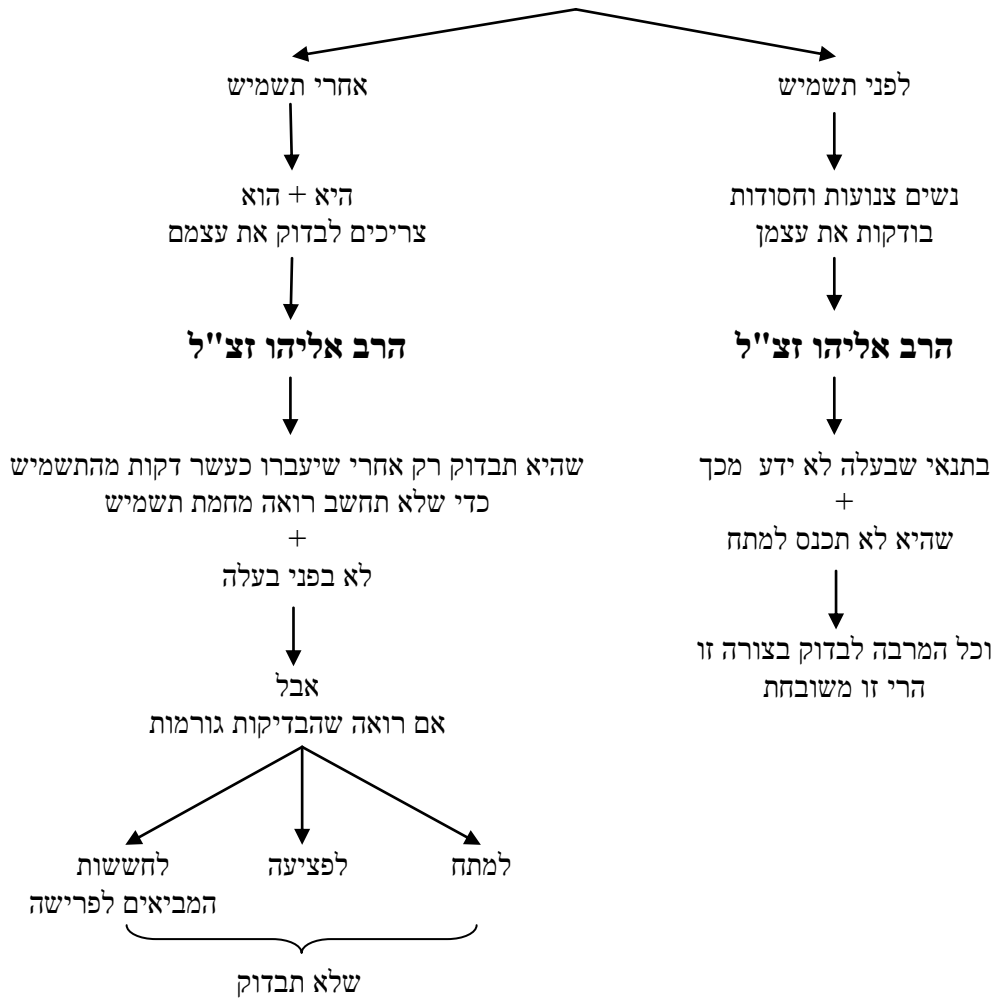


לחששות המביאים לפרישה
לפציעה
למתח



שלא תבדוק

בדיקה לפני ואחרי תשמיש לבעלת וסת קבוע
לפי דעת הרמב"ם



ישי קרויזר ז"ל בן יהודה הי"ו

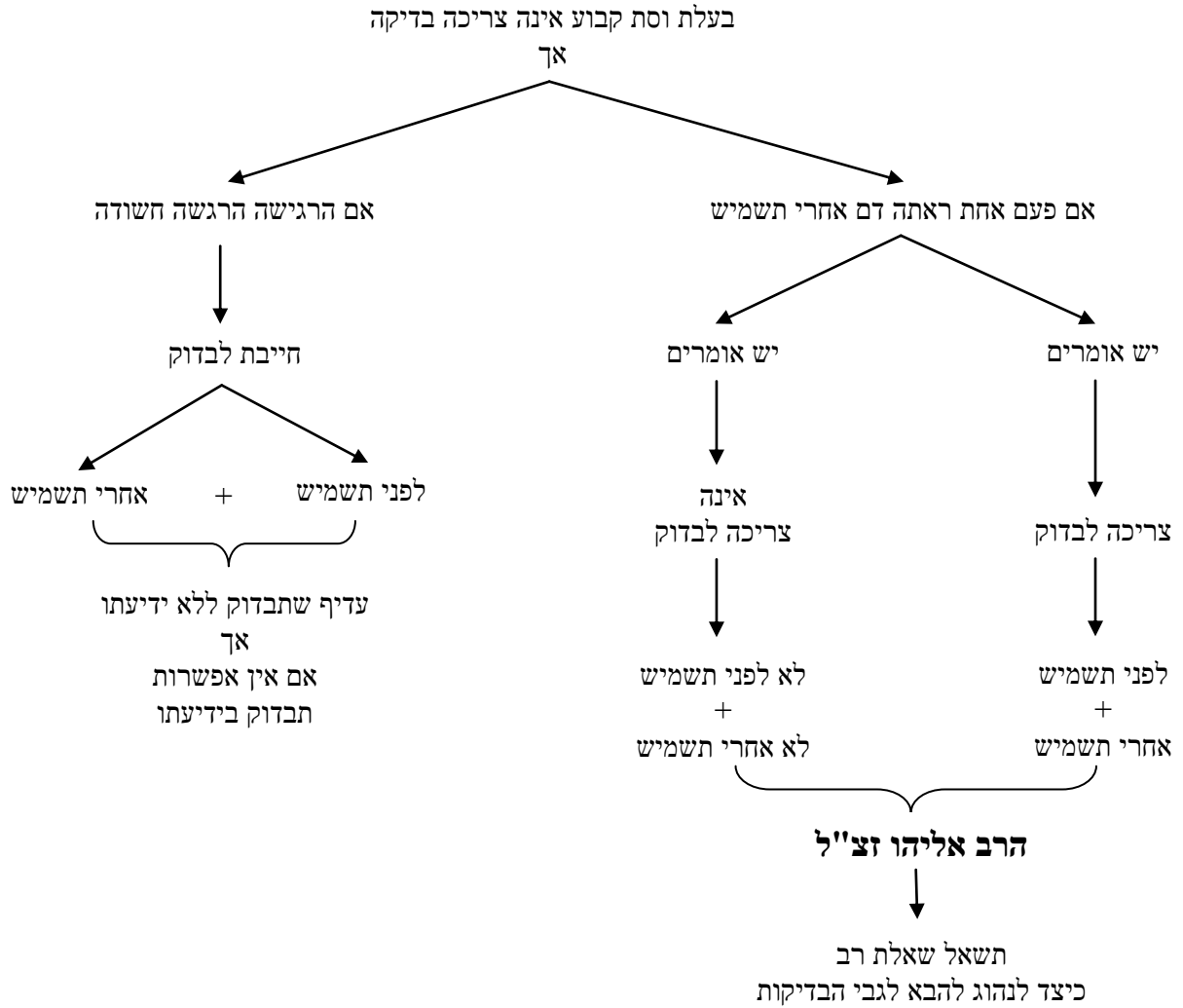
שלמה קרויזר ז"ל בן יהודה הי"ו

שרה פלהיימר ע"ה בת ישראל פוטר הי"ו

הערות והארות יתקבלו בברכה
שלומית קרויזר shlomitkro@gmail.com
02-5354734, 0523003261

בדיקה לפני ואחרי תשמיש לבעלת וסת קבוע

מתי חייבת לבדוק



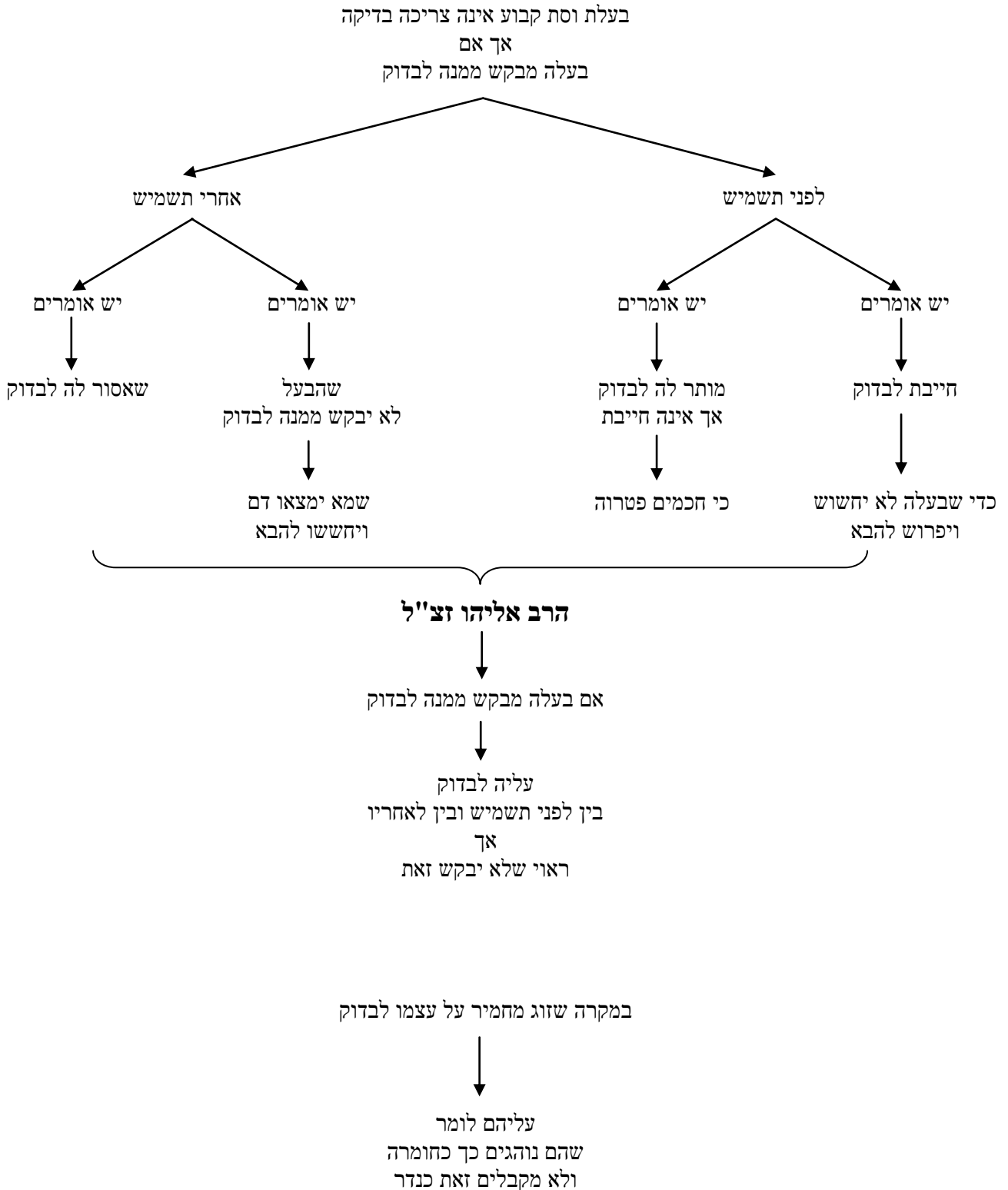
ישי קרויזר ז"ל בן יהודה הי"ו

שלמה קרויזר ז"ל בן יהודה הי"ו

שרה פלהיימר ע"ה בת ישראל פוטר הי"ו

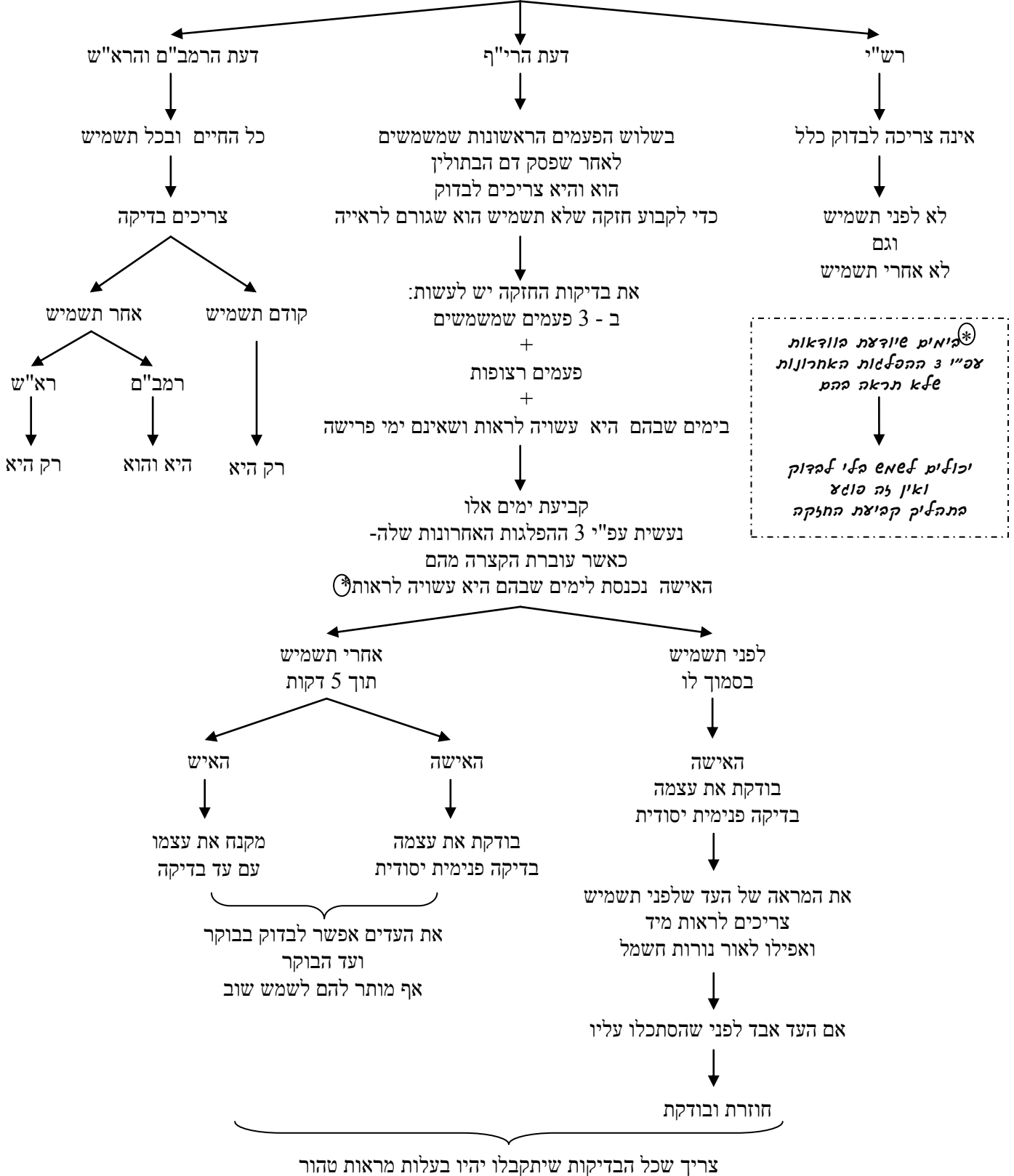
הערות והארות יתקבלו בברכה
שלומית קרויזר shlomitkro@gmail.com
02-5354734, 0523003261

בדיקה לפני ואחרי תשמיש לבעלת וסת קבוע
כשבעלה מבקש ממנה לבדוק



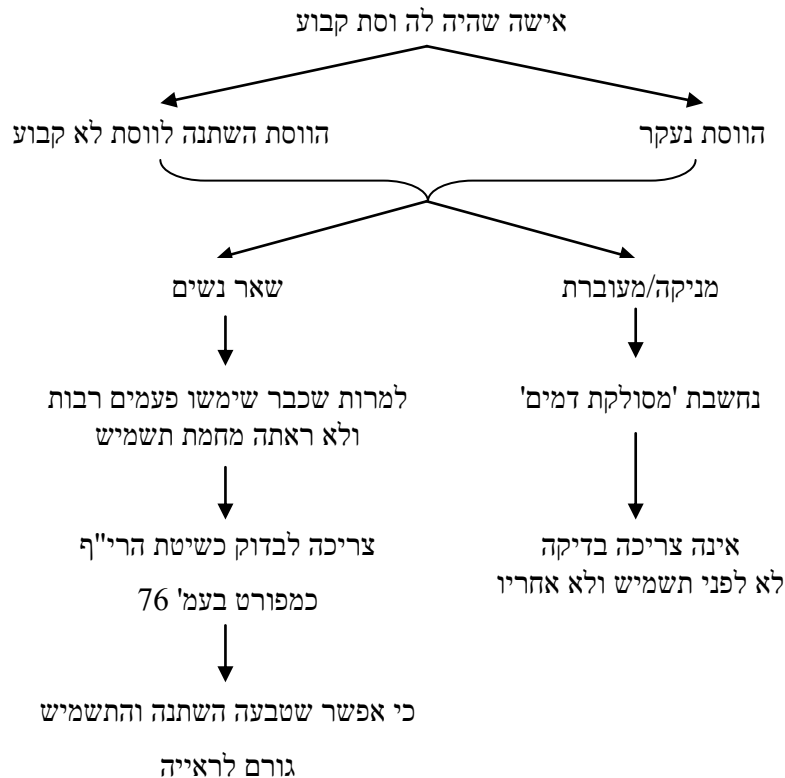
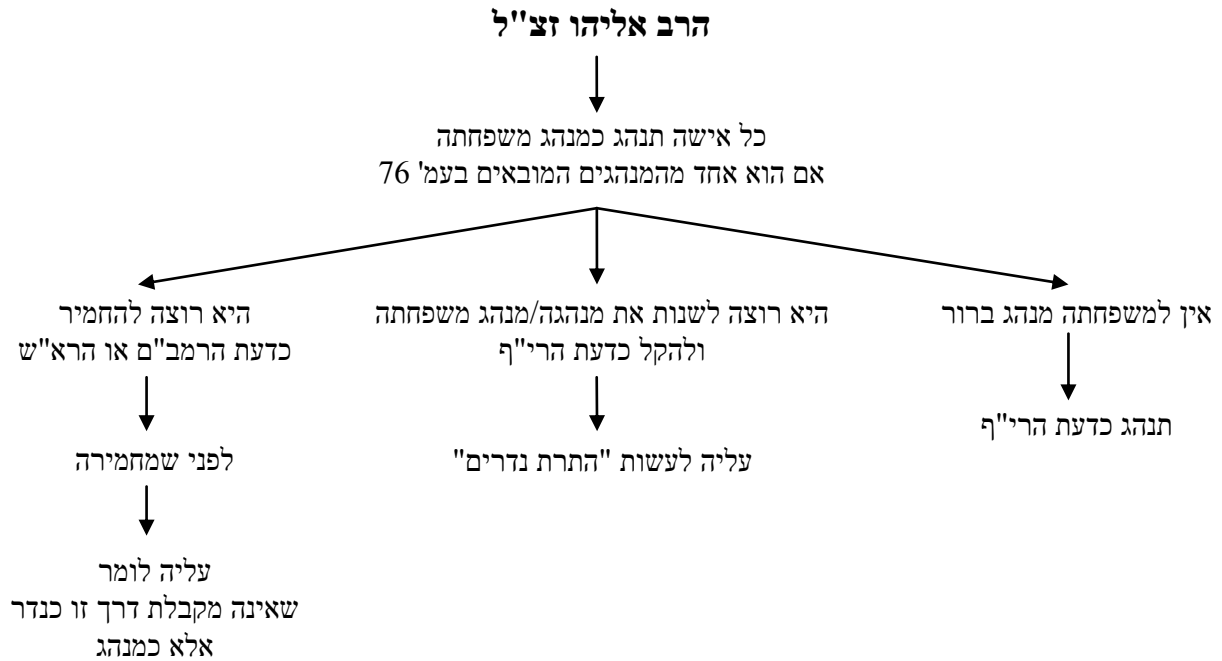
בדיקה לפני ואחרי תשמיש לבעלת וסת לא הבוע

3 שיטות בראשונים



צריך שכל הבדיקות שיתקבלו יהיו בעלות מראות טהור

בדיקה לפני ואחרי תשמיש לבעלת וסת לא קבוע



לע"נ

ישי קרויזר ז"ל בן יהודה הי"ו

שלמה קרויזר ז"ל בן יהודה הי"ו

שרה פלהיימר ע"ה בת ישראל פוטר הי"ו

הערות והארות יתקבלו בברכה
שלומית קרויזר shlomitkro@gmail.com
02-5354734, 0523003261

מקרים מיוחדים בקביעת חזקה שאינה רואה מחמת תשמיש



בדיקה לפני ואחרי תשמיש לבעלת וסת חצי קבוע

וסת חצי קבוע נקבע לאחר 4 ראיות= 3 הפלגות כמפורט בעמ' 61

